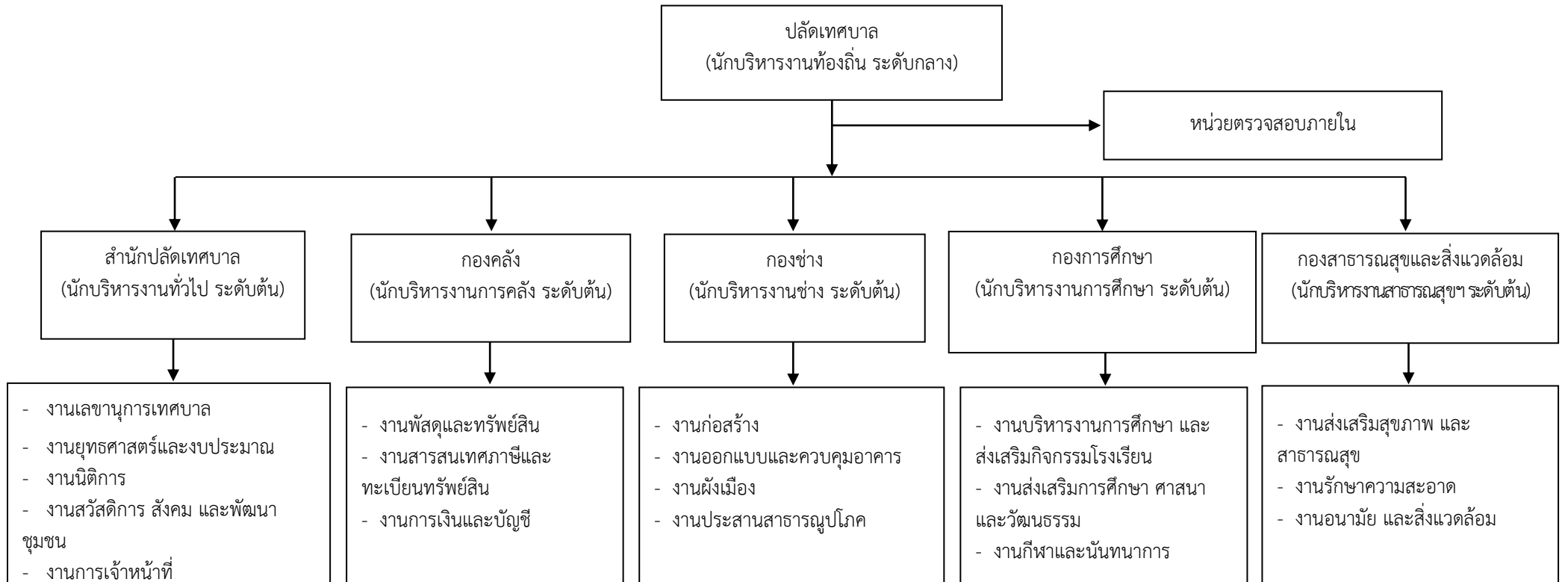


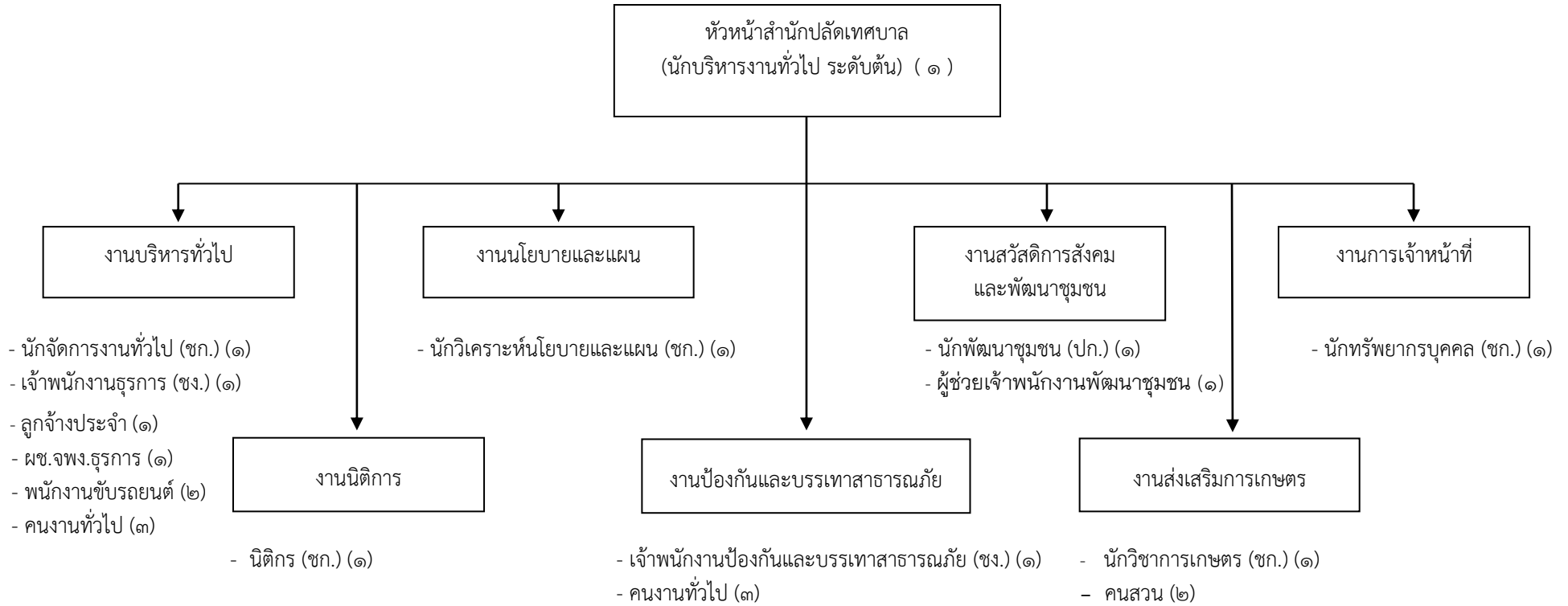
๑๐. แผนภูมิโครงสร้างการแบ่งส่วนราชการตามแผนอัตรากำลัง ๓ ปี

โครงสร้างส่วนราชการของเทศบาลตำบลยุหว่า



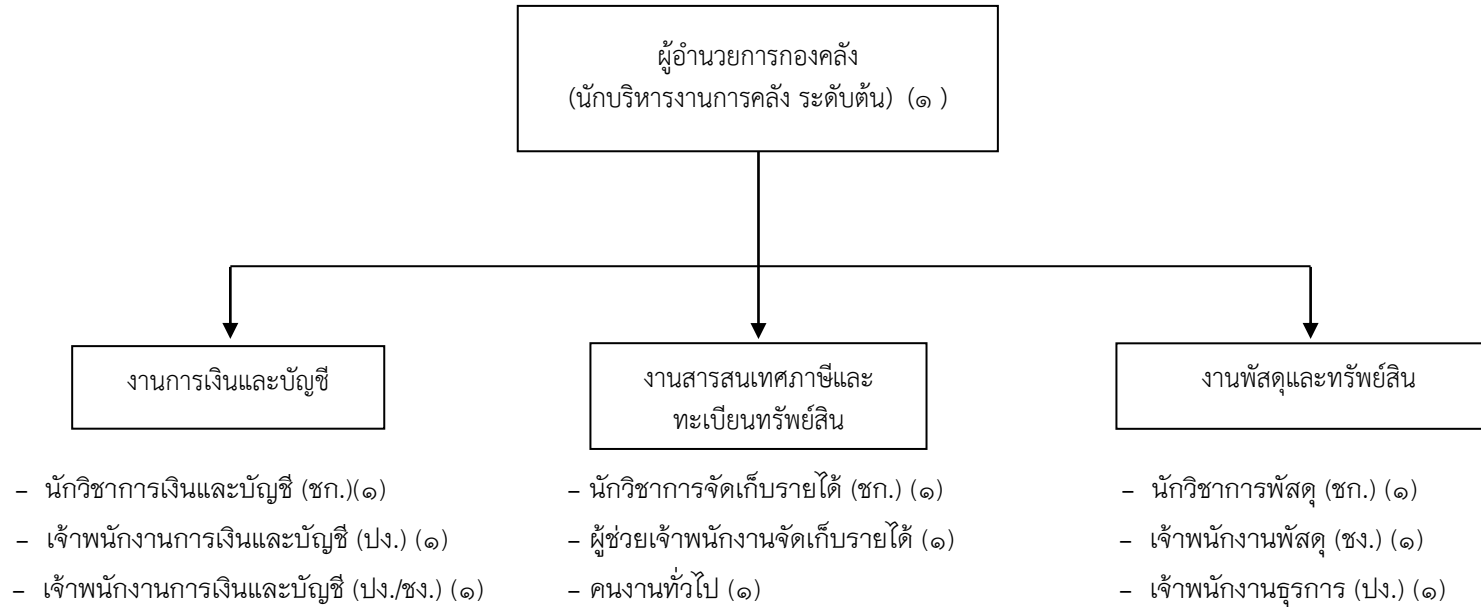
ประเภท	บริหารท้องถิ่น			อำนาจการท้องถิ่น			วิชาการ				ทั่วไป			พนักงานจ้าง	
	สูง	กลาง	ต้น	สูง	กลาง	ต้น	ชช.	ชก.พิเศษ	ชก.	ปก.	อาวุโส	ชง.	ปง.	ภารกิจ	ทั่วไป
จำนวน	-	๑	-	-	-	๕	-	-	๙	๒	-	๙	๓	๑๑	๒๔

โครงสร้างของสำนักปลัด



ประเภท	บริหารท้องถิ่น			อำนวยการท้องถิ่น			วิชาการ				ทั่วไป			พนักงานจ้าง	
	สูง	กลาง	ต้น	สูง	กลาง	ต้น	ชช.	ชก.พิเศษ	ชก.	ปก.	อาวุโส	ชง.	ปง.	ภารกิจ	ทั่วไป
จำนวน	-	-	-	-	-	๑	-	-	๕	๑	-	๒	-	๖	๖

โครงสร้างของกองคลัง



ประเภท	บริหารท้องถิ่น			อำนวยการท้องถิ่น			วิชาการ				ทั่วไป			พนักงานจ้าง	
	สูง	กลาง	ต้น	สูง	กลาง	ต้น	ชช.	ชก.พิเศษ	ชก.	ปก.	อาวุโส	ชง.	ปง.	ภารกิจ	ทั่วไป
จำนวน	-	-	-	-	-	๑	-	-	๓	-	-	๑	๒	๑	๑

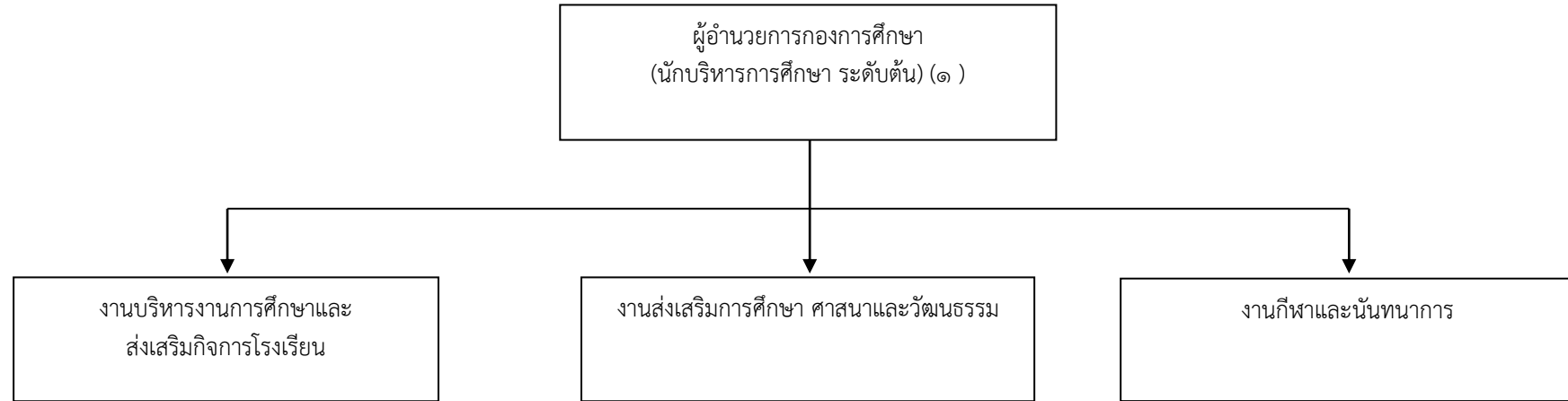
โครงสร้างของกองช่าง



- วิศวกรโยธา (ปก.) (๑)
- นายช่างโยธา (ชง.) (๑)
- นายช่างเขียนแบบ (ชง.) (๑)
- เจ้าพนักงานธุรการ (ชง.) (๑)
- คนงานทั่วไป (๕)

ประเภท	บริหารท้องถิ่น			อำนาจการท้องถิ่น			วิชาการ				ทั่วไป			พนักงานจ้าง	
	สูง	กลาง	ต้น	สูง	กลาง	ต้น	ชช.	ชก.พิเศษ	ชก.	ปก.	อาวุโส	ชง.	ปง.	ภารกิจ	ทั่วไป
จำนวน	-	-	-	-	-	๑	-	-	-	๑	-	๓	-	-	๕

โครงสร้างของกองการศึกษา



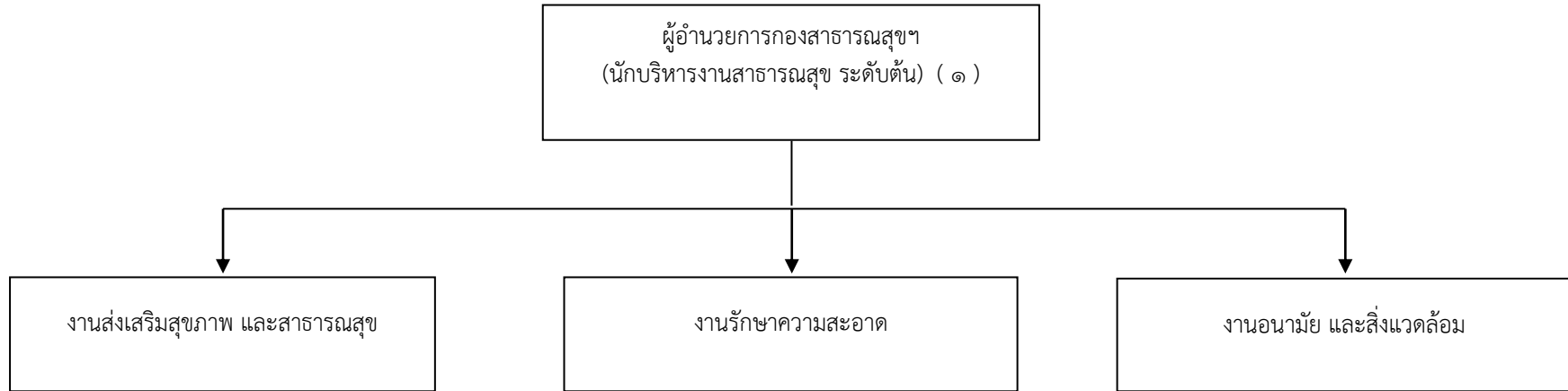
- ผู้อำนวยการสถานศึกษา (๒)
- ครู (คศ.๑-คศ.๓) (๑๑)
- ผู้ช่วยครู (๓)
- บุคลากรสนับสนุนการสอน (๒)
- บุคลากรสนับสนุนสถานศึกษา (๑)
- คนสวน (๑)
- คนงานทั่วไป (๓)

- นักวิชาการศึกษา (ชก.) (๑)
- เจ้าพนักงานธุรการ (ชง.) (๑)
- เจ้าพนักงานธุรการ (ปง.) (๑)

- คนงานทั่วไป (ปฏิบัติงานด้านกีฬา) (๑)

ประเภท	บริหารท้องถิ่น			อำนวยการท้องถิ่น			วิชาการ				ทั่วไป		พนักงานจ้าง		
	สูง	กลาง	ต้น	สูง	กลาง	ต้น	ชช.	ชก.พิเศษ	ชก.	ปก.	อาวุโส	ชง.	ปง.	ภารกิจ	ทั่วไป
จำนวน	-	-	-	-	-	๑	-	-	๑	-	-	๑	๑	๔	๔

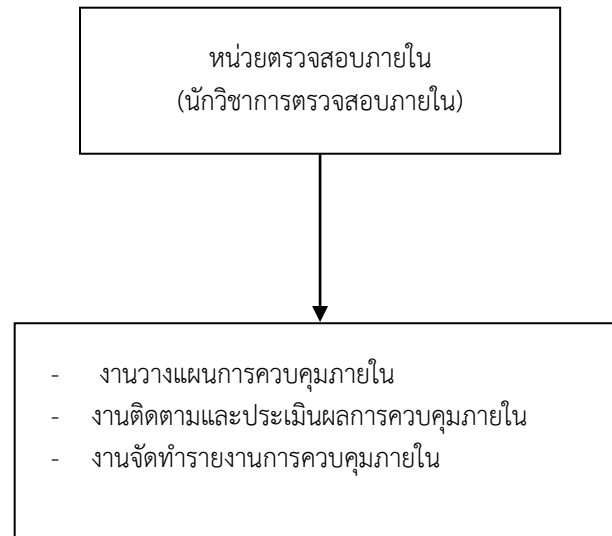
โครงสร้างของกองสาธารณสุข และสิ่งแวดล้อม



- เจ้าพนักงานสาธารณสุข (ชง.) (๑)
- นักวิชาการสิ่งแวดล้อม (ปก./ชก.) (๑)
- เจ้าพนักงานธุรการ (ชง.) (๑)
- คนงานทั่วไป (๘)

ประเภท	บริหารท้องถิ่น			อำนาจการท้องถิ่น			วิชาการ				ทั่วไป		พนักงานจ้าง		
	สูง	กลาง	ต้น	สูง	กลาง	ต้น	ชช.	ชก.พิเศษ	ชก.	ปก.	อาวุโส	ชง.	ปง.	ภารกิจ	ทั่วไป
จำนวน	-	-	-	-	-	๑	-	-	-	-	-	๒	-	-	๘

หน่วยตรวจสอบภายใน



ประเภท	บริหารท้องถิ่น			อำนวยการท้องถิ่น			วิชาการ				ทั่วไป			พนักงาน	
	สูง	กลาง	ต้น	สูง	กลาง	ต้น	ชช.	ชก.พิเศษ	ชก.	ปก.	อาวุโส	ชง.	ปง.	ภารกิจ	ทั่วไป
จำนวน	-	-	-	-	-	-	-	-	-	-	-	-	-	-	-